

### General Characteristics

Built in mounting type ballast  
 Electric protection class I  
 Filled with polyester resin

### Technical Features

Input voltage range 220-240Vac  
 Input frequency 50Hz  
**Reattore 2 poli**  
**Energy efficiency ratio (EEI): A2**  
 Winding in class H  
 Maximum working temperature max 130°C

### Reference Standards

EN 55015 | EN 60923 | EN 61000-3-2  
 EN 61347-1 | EN 61347-2-9 | EN 62442-2

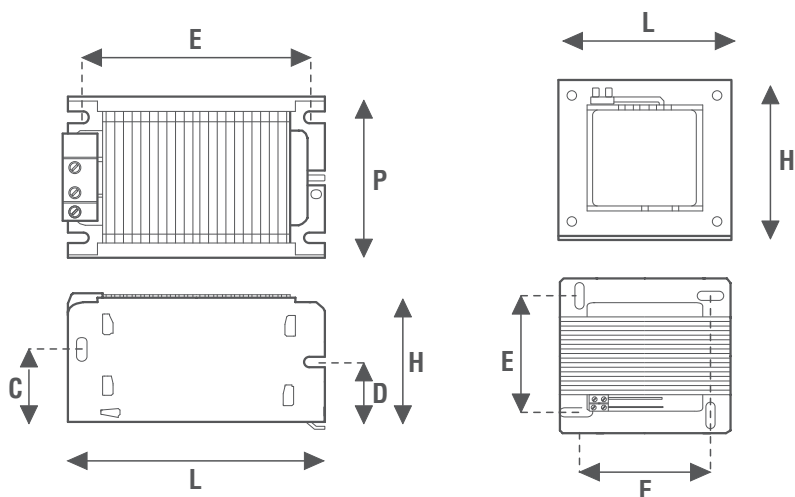
### Caratteristiche Costruttive

Alimentatore da incorporare  
 Classe elettrica di protezione I  
 Impregnazione in resina poliester

### Caratteristiche Tecniche

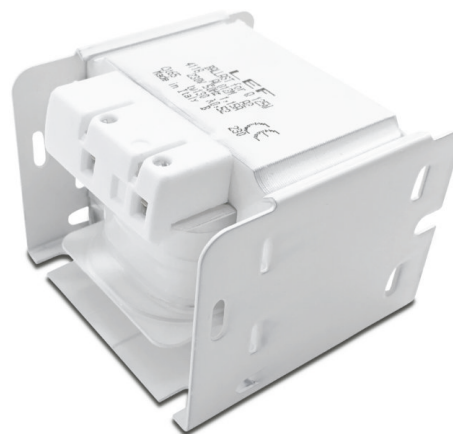
Tensione di ingresso 220-240Vac  
 Frequenza di ingresso 50Hz  
**Reattore a 2 poli**  
**Indice di efficienza energetica (EEI): A2**  
 Avvolgimento in classe H  
 Temperatura massima di funzionamento 130°C

### Norme di Riferimento



Disegno tecnico  
 Technical drawing

Disegno tecnico  
 Technical drawing



\*\*Lampada a Ioduri | Metal halide lamps  
 \*\*\*Lampada al Sodio | Sodium lamps

CODICE CODE	Tensione di ingresso Input voltage (Vac)	Frequenza di rete Input frequency (Hz)	Potenza lampada Power lamp (W)	Corrente lampada Current lamp (A)	Δt (°C)	Condensatore Capacitor		Accenditore Ignitor (CODE)	Dimensioni Dimensions (mm)						Peso Weight (g)	
						(μF)	(CODE)		L	P	H	C	D	E		F
AL0035SI	220-240	50	35	0,53	55	6	CPI6,3C	ACCAP3	74	72	58	32	29	63	56	1250
AL005SI			50	0,76	60	8	CPI8C	ACCAP6								
AL007SI			70	1,00	70	12	CPI12C	ACCAP3*** ACCAP6***								
AL010SI			100	1,20	70	20	CPI20C	ACCAP3	103	72	58	32	29	63	56	2200
AL015SI			150	1,80					132	72	58	32	29	63	56	2950
AL025SI			250	3,00	75	30	CPI30C	ACCAP7	122	99	100		106	73	4250	
AL040SI			400	4-4,45	75	50	CPI50C		140	99	100		130	73	6200	
AL060SI			600	6,20	70	60	2xCPI30C	ACCAP8	134	152	100		110	125	10900	
AL100SI			1000	10,30	70	100	2xCPI50C		127	122	100		106	99	7500	
AL101SI			1000	8,20	70	65	1XCPI30C 1XCPI35C		134	152	100		110	125	10900	
AL102SI			1000	9,50	70	85	1XCPI50C 1XCPI35C	ACCAP8	164	152	100		140	125	14500	
* AL200SI			2000	10,30	75	60	CPM60FD		154	152	100		130	125	14000	
* AL201SI			2000	8,80	75	40	CPM40FD									

\* Reattori alimentati a 400V | Ballast powered at 400V

